

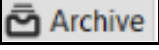


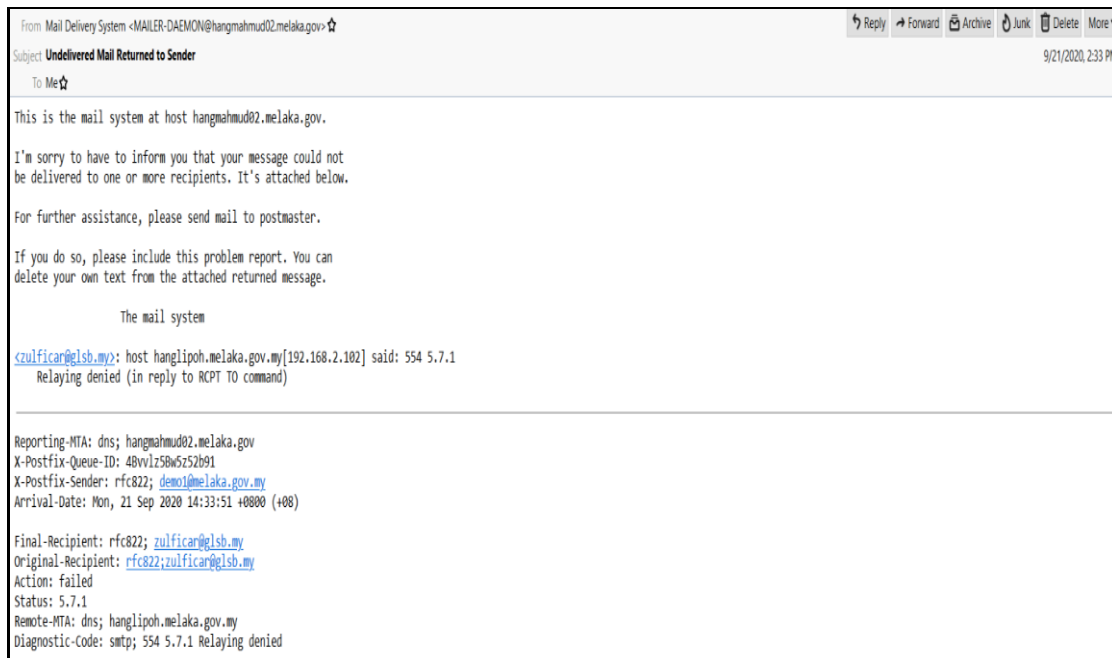
MANUAL PENGGUNA E-MEL RASMI KERAJAAN NEGERI MELAKA : ARKIB EMAIL

BAHAGIAN TEKNOLOGI MAKLUMAT DAN KOMUNIKASI
JABATAN KETUA MENTERI MELAKA
17 SEPTEMBER 2021

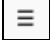
Arkib Emel

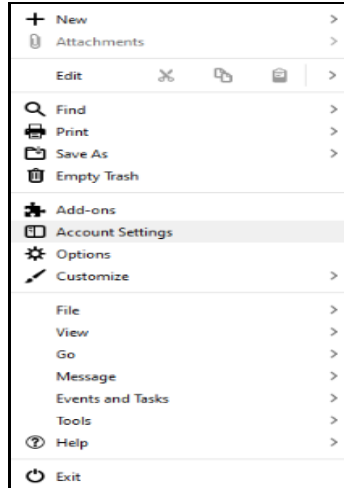
Bagi mengelakkan saiz emel menjadi penuh. Pengguna email adalah digalakkan untuk menggunakan fungsi arkib email di Mozilla thunderbird.

1. Sila buka Mozilla thunderbird di komputer
2. Pada emel yang hendak diarkib, di belah atas kanan klik pada butang  atau tekan 'A' untuk mengarkib emel. [Rujuk *gambar rajah 3.2.13 (a)*]



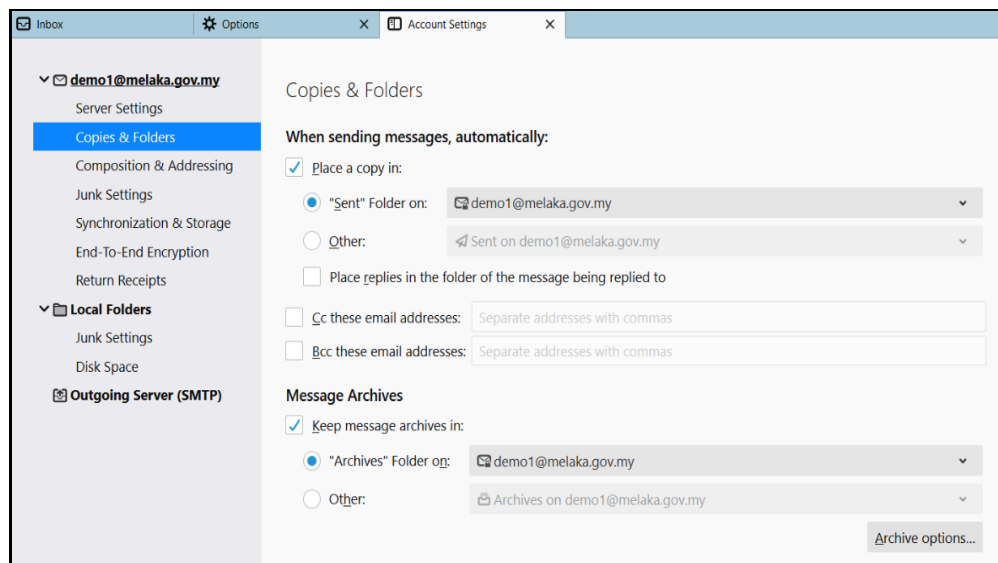
Gambar rajah 3.2.13 (a)

2. Secara asasnya, jika anda tidak pernah mengubah tetapan untuk mengarkib emel, *folder* 'Archives' akan dibuat secara automatik di bawah *mailbox* dan semua emel arkib akan berada di *folder* tersebut.
3. Untuk mengemaskini tetapan lokasi arkib emel:
 - a. Di halaman *mailbox*, klik pada  di belah hujung atas kanan halaman.
 - b. Pilih 'Account Settings' daripada menu *drop down*.
[Rujuk *gambar rajah 3.2.13 (b)*]



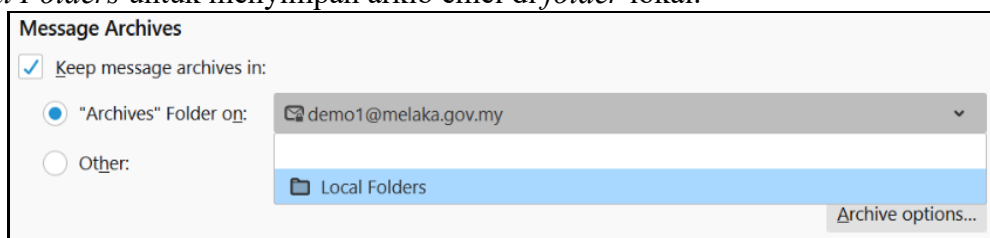
Gambar rajah 3.2.13 (b)

- c. Di halaman *Account Settings* pergi ke tetapan ‘Copies & Folders’. [Rujuk *gambar rajah 3.2.13 (c)*]



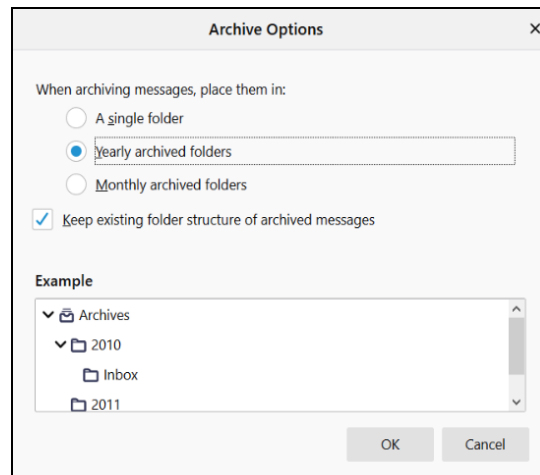
Gambar rajah 3.2.13 (c)

- d. Pada bahagian ‘Message Archives’, di “Archives” *Folder on:* klik pada akaun emel dan pilih lokasi untuk arkib emel daripada menu *drop down*. [Rujuk *gambar rajah 3.2.13 (d)*]
- e. Pilih *Local Folders* untuk menyimpan arkib emel di *folder* lokal.



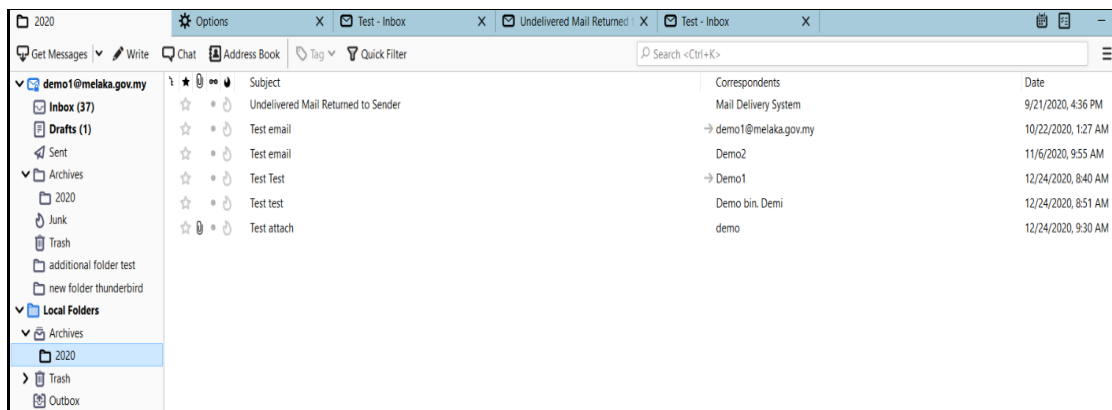
Gambar rajah 3.2.13 (d)

- f. Klik pada **Archive options...** untuk membuka tetapan tambahan bagi folder arkib.
- g. Tetapan ini membolehkan anda untuk menyusun struktur *folder* arkib mengikut tahun, bulan atau sebagai satu *folder* utama sahaja. Klik OK apabila selesai memilih struktur *folder* yang dikehendaki. [Rujuk *gambar rajah 3.2.13 (e)*]



Gambar rajah 3.2.13 (e)

4. Selepas tetapan dikemaskini, emel yang diarkib secara automatiknya akan berada di *folder* 'Archives' di bawah *Local Folders* dan bukan lagi di bawah *mailbox*. [Rujuk *gambar rajah 3.2.13 (f)*]



Gambar rajah 3.2.13 (f)